

Coefficients bac 2023

(Bac général et bac technologique)

p.2 - Le schéma global.

p.3 - Le contrôle continu : matières et coefficients.

p.3,4 - Les options facultatives.

Les épreuves terminales

p.5 - Les enseignements de spécialités du bac général.

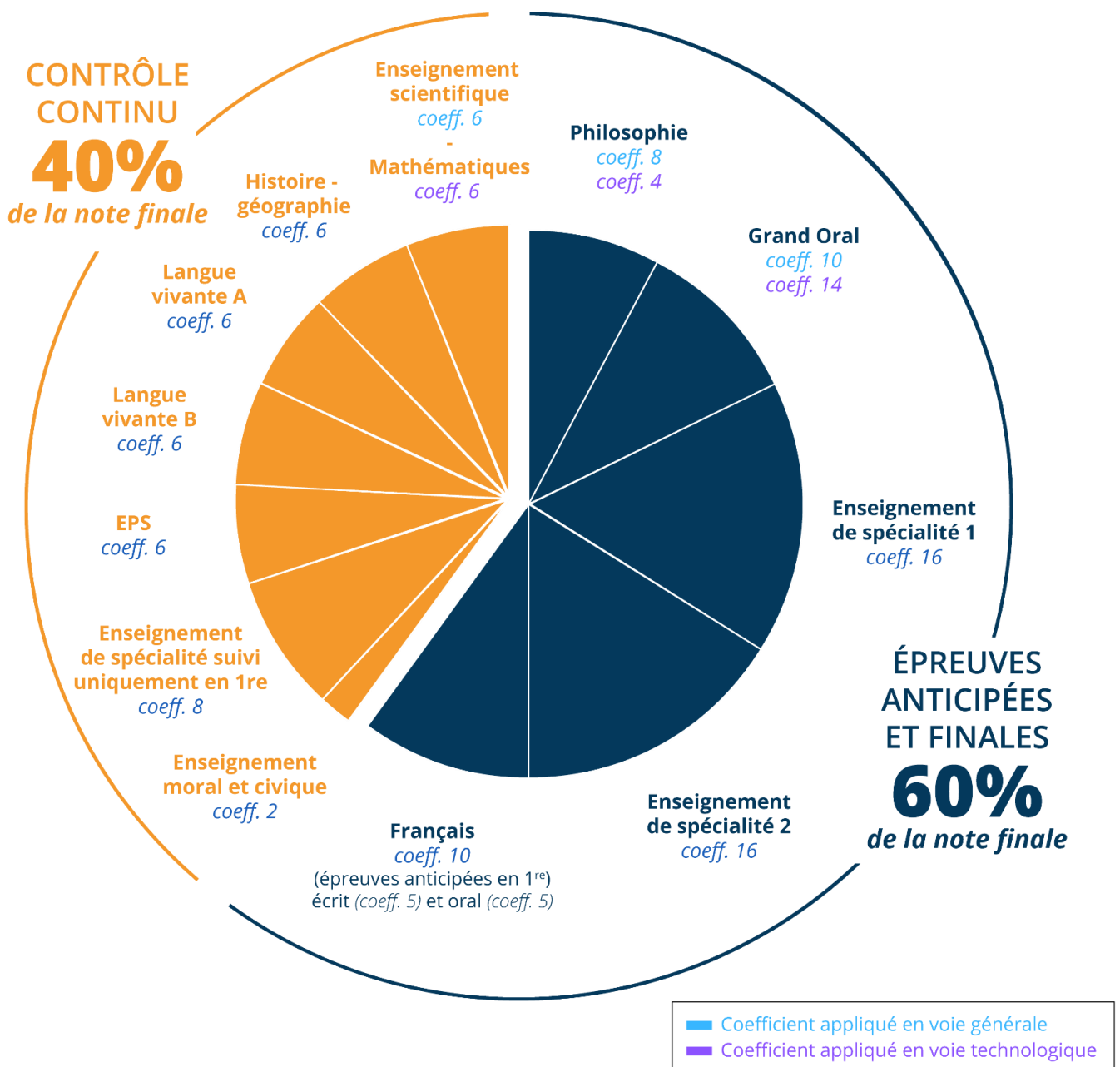
p.6 - Les enseignements de spécialités du bac technologique.

p.7 - L'acquisition progressive du baccalauréat depuis la première.

Coefficients bac 2023

(Bac général et bac technologique)

Le schéma global



Coefficients bac 2023

(Bac général et bac technologique)

Contrôle continu

Les coefficients des matières communes ont donc évolué pour les élèves qui passeront leurs épreuves finales lors de la session 2023 du bac. La spécialité suivie uniquement en classe de première aura un coefficient 8. L'enseignement civique et moral aura un coefficient 2. Les autres matières seront toutes de coefficient 6. A noter : la totalité du contrôle continu représente toujours 40% de la note totale du bac.

Matières	1ère	Terminale	Total
HG	3	3	6
Ens. Scientifique (bac gén.)	3	3	6
Mathématiques (Btn)	3	3	6
LVA	3	3	6
LVB	3	3	6
EPS	3	3	6
EMC	1	1	2
Spé 1	8	-	8
TOTAL			40

Options facultatives

Les élèves choisiront les options à prendre en compte au début de l'année de terminale.

Les élèves en série technologique pourront présenter **2 options maximum**.

Les élèves en série générale pourront présenter **4 options maximum**.

Une matière suivie **1 an** sera de **coefficient 2**.

Une matière suivie **2 ans** sera de **coefficient 4**.

La moyenne de chaque option est prise en compte, **même si elle est inférieure à 10**

Les coefficients des options sont ajoutés au total des coefficients communs du bac

Exemple : un élève ayant suivi 2 options durant ses années de première et de terminale

Matières	1ère	Terminale	Total
Option 1	2	2	4
Option 2	2	3	4
TOTAL			8

Coefficients bac 2023

(Bac général et bac technologique)

Dès la seconde, la carte des options possibles :

SECONDE	Générales	Technologiques
	Latin	Management et Gestion
	Grec	Santé et social
	LVC (étrangère ou régionale)	Biotechnologies
	Arts (arts plastiques, arts du cirque, cinéma-audiovisuel, histoire des arts, danse, musique, théâtre)	Sciences et Laboratoire
		Science de l'ingénieur
		Création et innovation technologiques
EPS	Création et culture-design	
	Culture et pratique de la danse, de la musique ou du théâtre.	

En première, les lycéens technologiques peuvent choisir jusqu'à deux de ces options. En première générale, on ne peut en prendre qu'une seule, mais il est possible d'y ajouter le latin, le grec, ou les deux

PREMIERE Coeff. 2	Générales	Technologiques
	Arts (arts plastiques, arts du cirque, cinéma-audiovisuel, histoire des arts, danse, musique, théâtre)	
	EPS	
	LVC (étrangère ou régionale)	
	Langue des signes française	
	.	
	Latin	
Grec		

En terminale technologique, la liste des options et les règles (coefficient 2, deux options maximum) est la même. En terminale générale, le choix des options peut être en revanche beaucoup plus stratégique.

TERMINALE Coeff. 2	Général	Technologique
	Arts (arts plastiques, arts du cirque, cinéma-audiovisuel, histoire des arts, danse, musique, théâtre)	
	EPS	
	LVC (étrangère ou régionale)	
	Langue des signes française	
	Latin	
	Grec	
	Maths expertes	
	Maths complémentaires	
Droit et grands enjeux du monde contemporain (DGEMC)		

Coefficients bac 2023

(Bac général et bac technologique)

Epreuves Terminales

Les épreuves terminales englobent le français écrit et oral (3^e trimestre - première), la philosophie (3^e trimestre - terminale), les 2 enseignements de spécialités poursuivis en terminale (fin du 2^e trimestre - terminale) et le grand oral (3^e trimestre - terminale). Elles représentent 60% de la note finale du bac. Retrouvez-ci dessous le détail des épreuves.

Epreuves	Période	Nature	Durée	Coefficient
Français	1 ^{ère} Juin	Écrit	4h	5
		Oral	20 mn	5
Philosophie	Terminales Juin	Écrit	4h	8
Grand Oral		Oral	20 mn	10
Spé. Arts	Terminale Mars	Écrit	3h30	16
		Oral	30 mn	
Spé Biologie Ecologie		Écrit	3h30	16
		Pratique	1h30	
Spé. Hist. Géo., géopolitique et Sciences politiques		Écrit	4h	16
Spé. Humanité, littérature et philosophie		Écrit	4h	16
Spé. Langues, littératures et cultures étrangères et régionales		Écrit	3h30	16
		Oral	30 mn	
Spé. Littératures, langues et cultures de l'Antiquité		Écrit	4h	16
Spé. Mathématiques		Écrit	4h	16
Spé. Numérique et sciences informatiques		Écrit	3h30	16
		Pratique	1h	
Spé. Physique-chimie		Écrit	3h30	16
		Pratique	1h	
Spé. S.V.T.		Écrit	3h30	16
		Pratique	1h	
Spé. S.I.	Écrit	4h	16	
Spé. S.E.S.	Écrit	4h	16	

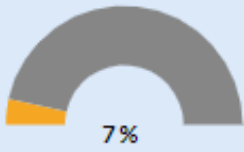
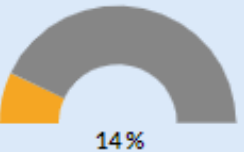
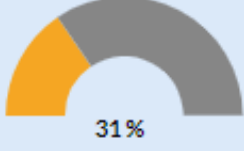
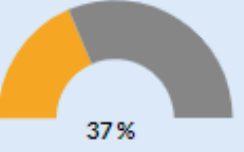
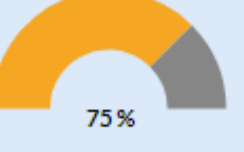
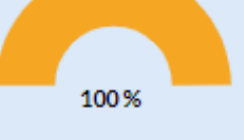
Coefficients bac 2023

(Bac général et bac technologique)

Séries	Epreuves	Période	Nature	Durée	Coefficient
Btn	Français	1 ^{ère} Juin	Écrit	4h	5
			Oral	20 mn	5
	Philosophie Grand Oral	Terminale Juin	Écrit	4h	4
			Oral	20 mn	14
ST2S	Chimie, biologie et physiopathologie humaines	Terminale Mars	Écrit	4h	16
	Sciences et techniques sanitaires et sociales		Écrit	3h	16
STL	Biochimie-biologie-biotechnologie ou sc. physiques et chimiques en labo		Écrit	3h	16
	Physique-chimie et mathématiques		Écrit	3h	16
STD2A	Analyse et méthodes en design		Écrit	4h	16
	Conception et création en design et métiers d'art		Pratique	4h	16
STI2D	Physique-chimie et mathématique		Écrit	3h	16
	Ingénierie, innovation et développement durable		Écrit	4h	16
STMG	Droit et économie		Écrit	4h	16
	Management, sciences de gestion et numérique.		Écrit	4h	16
STHR	Économie-gestion hôtelière		Écrit	4h	16
	Sc. et technologies culinaires et des services - Enseignement scientifique alimentation-environnement		Écrit/ Pratique	6h	16
S2TMD	Pratique chorégraphique ou musicale du théâtre		Écrit	3h	16
	Culture et sciences chorégraphiques ou musicales ou théâtrales		Pratique	3h	
STAV	Gestion des ressources de l'alimentation		Écrit	4h	16
	Territoires et technologie		Écrit	2h30	16
			Écrit	3h	16

Coefficients bac 2023

(Bac général et bac technologique)

CONTRÔLE CONTINU	EPREUVES TERMINALES	PROGRESSION						
Prise en compte de la moyenne trimestrielle ou des contrôles en cours de formation (EPS)	Epreuves écrites, orales ou pratiques communes à tous les candidats	Part du baccalauréat passé par l'élève, selon le nombre de coefficients cumulés						
Première								
<table border="0"> <tr><td>Histoire-géographie</td><td>EMC</td></tr> <tr><td>Ens. scientifique ou maths</td><td>LVA</td></tr> <tr><td>Spécialité 1</td><td>LVB</td></tr> </table>	Histoire-géographie	EMC	Ens. scientifique ou maths	LVA	Spécialité 1	LVB	Premier trimestre	 7%
Histoire-géographie	EMC							
Ens. scientifique ou maths	LVA							
Spécialité 1	LVB							
<table border="0"> <tr><td>Histoire-géographie</td><td>EMC</td></tr> <tr><td>Ens. scientifique ou maths</td><td>LVA</td></tr> <tr><td>Spécialité 1</td><td>LVB</td></tr> </table>	Histoire-géographie	EMC	Ens. scientifique ou maths	LVA	Spécialité 1	LVB	Deuxième trimestre	 14%
Histoire-géographie	EMC							
Ens. scientifique ou maths	LVA							
Spécialité 1	LVB							
<table border="0"> <tr><td>Histoire-géographie</td><td>EMC</td></tr> <tr><td>Ens. scientifique ou maths</td><td>LVA</td></tr> <tr><td>Spécialité 1</td><td>LVB</td></tr> </table>	Histoire-géographie	EMC	Ens. scientifique ou maths	LVA	Spécialité 1	LVB	Troisième trimestre Français écrit Français oral	 31%
Histoire-géographie	EMC							
Ens. scientifique ou maths	LVA							
Spécialité 1	LVB							
Terminale								
<table border="0"> <tr><td>Histoire-géographie</td><td>EMC</td></tr> <tr><td>Ens. scientifique ou maths</td><td>LVA</td></tr> <tr><td>EPS</td><td>LVB</td></tr> </table>	Histoire-géographie	EMC	Ens. scientifique ou maths	LVA	EPS	LVB	Premier trimestre	 37%
Histoire-géographie	EMC							
Ens. scientifique ou maths	LVA							
EPS	LVB							
<table border="0"> <tr><td>Histoire-géographie</td><td>EMC</td></tr> <tr><td>Ens. scientifique ou maths</td><td>LVA</td></tr> <tr><td>EPS</td><td>LVB</td></tr> </table>	Histoire-géographie	EMC	Ens. scientifique ou maths	LVA	EPS	LVB	Deuxième trimestre Spécialité 2 Spécialité 3	 75%
Histoire-géographie	EMC							
Ens. scientifique ou maths	LVA							
EPS	LVB							
<table border="0"> <tr><td>Histoire-géographie</td><td>EMC</td></tr> <tr><td>Ens. scientifique ou maths</td><td>LVA</td></tr> <tr><td>EPS</td><td>LVB</td></tr> </table>	Histoire-géographie	EMC	Ens. scientifique ou maths	LVA	EPS	LVB	Troisième trimestre Philosophie Grand oral	 100%
Histoire-géographie	EMC							
Ens. scientifique ou maths	LVA							
EPS	LVB							